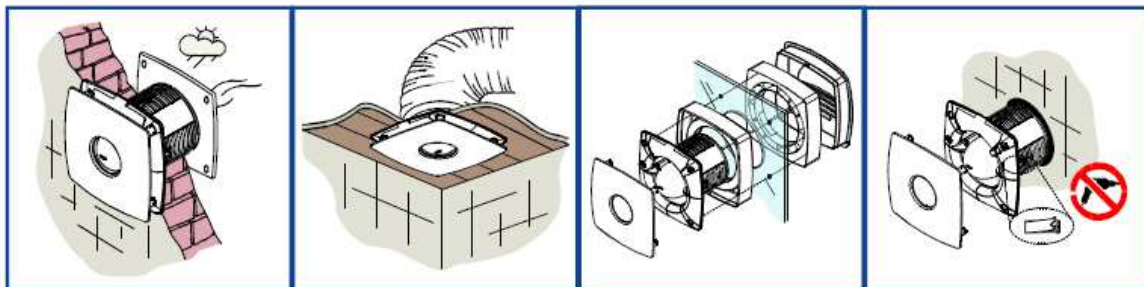




Prevedenie biele

Prevedenie INOX

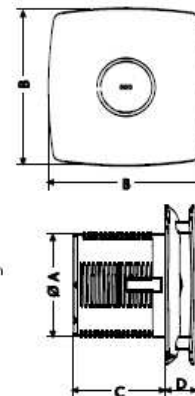
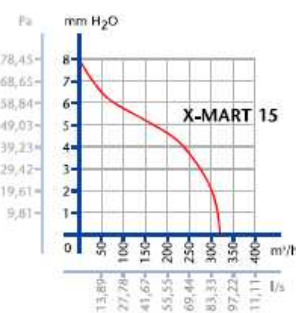
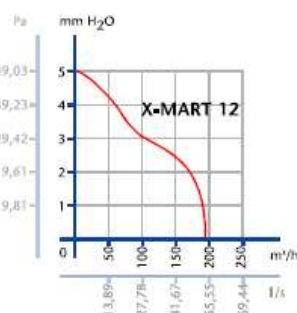
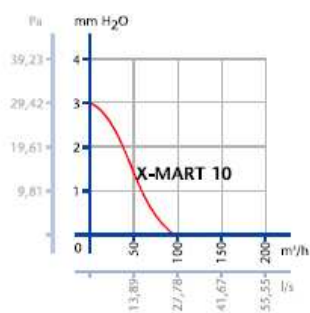


Montáž do steny

Montáž do podlahy

Montáž do okna

**QUICK FIX GRIP
(montáž bez vŕtania)**



Maximálna dĺžka potrubia

MODEL	PARAMETRE								ROZMERY (mm)			
	Ø mm	ot./min.	W	m³/h	mmH₂O (Pa)	mdp* m	dB(A) /2m	Kg	Ø A	B	C	D
X-MART 10	100	2500	15	98	3 (29)	3	40	0,64	98	150	89,5	31
X-MART 12	120	2450	20	190	5 (49)	5	42	0,85	118	170	103,5	32
X-MART 15	150	2100	25	320	8 (78)	8	44	1,02	148	194	123,5	34

CHARAKTERISTIKA

Axiálny ventilátor celkom novej konštrukcie a dizajnu. Vyznačujú sa veľmi nízkou prevádzkovou hlučnosťou a jednoduchou údržbou

POUŽITIE

Odsávanie cez stenu alebo okno (po zakúpení okennej súpravy), alebo do kratších potrubí s nízkou tlakovou stratou. Ventilátory môžu pracovať v zvislej aj vodorovnej polohe. Ventilátor je určený pre vnútorné základné prostredie s teplotou 0 až +40°C na dopravu čistého vzduchu bez prachu, mastnoty a chemických výparov a ďalšieho znečistenia. Ďalej je nutné zaistiť, aby ventilátor nezamrzal a nestekal do neho kondenzát vody z potrubia.

SKRIŇA

Skríňa a čelná doska sú zhotovené z mechanicky odolného plastu ABS bielej farby s vysokou farebnou stálosťou. U prevedenia INOX je skríňa šedá a čelná doska je prekrytá brúseným (prelešteným) nerezovým plechom.

OBEŽNÉ KOLESO

Axiálne obežné koleso je vyrobené z plastu ABS.

MOTOR

Asynchrónny s kotvou nakrátko. Je vybavený klznými ložiskami s tukovou náplňou pre celú dobu životnosti a axiálnym ložiskom pre horizontálnu montáž. Motor je chránený jednorazovou tepelnou poisťkou proti preťaženiu. Pracovná teplota je max. 40°C. Stupeň krytia je IPX4. Napájanie 230 V/50 Hz.

SVORKOVNICA

Svorkovnica je prístupná po zložení čelnej dosky a odklopení krytu svorkovnice. Jednotlivé svorky majú nasledujúce označenie :

N - nulový vodič

L - fáza

SL - ovládací fáza (modely T a H)

OVLÁDACIE PRVKY

Pod krytom sú tiež prístupné ovládacie prvky pre nastavenie požadovaného oneskorenia dobehu a požadovanej vlhkosti (u modelov s príslušnou výbavou)

SMER PRIETOKU VZDUCHU

Smer prietoku vzduchu je od čelnej dosky k zadnému výfukovému hrdlu. Zmena smeru prietoku nie je možná.

MONTÁŽ

Ventilátory je možné namontovať do steny aj do podhl'adu (stropu). Na rýchlu a jednoduchú montáž do plastového potrubia je možné využiť systém QUICK FIX GRIP - rozperné ramená, ktoré sa utiahnutím spredu dostupných skrutiek v trubke roztvoria a tým ventilátor zafixujú. Súčasťou balenia sú aj hmoždinky a skrutky pre klasický spôsob montáže. Ventilátor má pre tento spôsob montáže pod čelnou doskou 4 otvory v rohoch skrine, zaslepené krytkou.

SPATNÁ KLAPKA

Všetky modely sú vybavené fóliovou spätnou klapkou na zabránenie prenikania vzduchu od'ahovým potrubím späť do miestnosti v čase nečinnosti ventilátora.

REGULÁCIA OTÁČOK

Vykonáva sa elektronickými alebo transformátorovými regulátormi otáčok zmenou napätia.

HLUK

Hladina hluku je meraná vo vzdialenosti 2m v osi odsávania pri plnom chode ventilátora.

ÚDRŽBA

Čelnú dosku je možné jednoduchým ťahom sňať a opláchnuť pod tečúcou vodou.

VÝBAVA

Modely s označením T sú vybavené dobehovým časovačom s možnosťou nastavenia doby oneskorenia v rozmedzí 3 - 15 min. (červený otočný regulátor). Modely s označením H sú vybavené vlhkosťou automatikou s nastavením požadovanej úrovne vlhkosti v rozsahu 40- 90 % relatívnej vlhkosti (modrý otočný regulátor) a zároveň obsahujú funkciu dobehového časovača.

INDIKÁCIA

Zopnutie spínača je indikované svetlom 3 bodov v strede čela ventilátora. U bodov T a H body svietia po dobu prítomnosti fázy na pomocnej ovládacej svorke.

PRÍSLUŠENSTVO

K ventilátorom je možné doobjednať ďalší sortiment príslušenstva. Konkrétne príslušenstvo je uvedené v samostatnej tabuľke.

