



- ! slouží jako posílení či "rozmnožení" kontaktů stávajícího zařízení
- ! výstupní kontakt: VS116K, VS116U: 1x přepínací 16 A
VS308K, VS308U: 3x přepínací 8 A
VS316/24, VS316/230: 3x přepínací 16 A - možnost připojení do 3-fázového rozvodu
- ! možnost výběru barvy LED pro indikaci stavu výstupu: červená, zelená, žlutá, modrá nebo bílá LED*
- ! stav výstupu indikuje vysoce svítivá LED
- ! vestavěná dioda pro potlačení nežádoucích špiček při rozpínání relé a RC člen proti rušení
- ! v provedení 1-MODUL, upevnění na DIN lištu

Technické parametry	VS116K	VS116U	VS308K	VS308U	VS316/24	VS316/230
Napájecí svorky:	A1 - A2	A1 - A2	A1 - A2	A1 - A2	A1 - A2	A1 - A2
Napájecí napětí:	AC 230 V/50-60 Hz	AC/DC 12-240 V/ 50 - 60 Hz	AC 230 V/ 50-60 Hz	AC/DC 12-240 V/ 50 - 60 Hz	AC/DC 24 V/ 50 - 60 Hz	AC 230 V/ 50-60 Hz
Příkon:	AC max. 7.5 VA/ 1W	AC 0.7 - 3 VA/ DC 0.5 - 1.7 W	AC max. 10.3 VA/ 1.1 W	AC 0.7 - 3 VA/ DC 0.5 - 1.7 W	1.6 VA/ 1.2 W	2.5 VA
Napájecí svorky:	A1-A3	x	A1-A3	x	x	x
Napájecí napětí:	AC/DC 24 V (50-60 Hz)	x	AC/DC 24 V (50-60 Hz)	x	x	x
Příkon:	AC 1 VA/ DC 1W	x	AC 1 VA/ DC 1W	x	x	x
Tolerance napájecího napětí:	-15%; +10%	-15%; +10%	-15%; +10%	-15%; +10%	-15%; +10%	-15%; +10%
Výstup						
Počet kontaktů:	1 x přepínací (AgSnO ₂)	1 x přepínací (AgSnO ₂)	3 x přepínací (AgNi)	3 x přepínací (AgNi)	3 x přepínací (AgSnO ₂)	3 x přepínací (AgSnO ₂)
Jmenovitý proud:	16 A/ AC1	16 A/ AC1	8 A/ AC1	8 A/ AC1	16A/ AC1	16 A/ AC1
Spínaný výkon:	4000VA/ AC1, 384W/ DC	4000VA/ AC1, 384W/ DC	2000VA/ AC1, 192W/ DC	2000VA/ AC1, 192W/ DC	4000VA/ AC1, 384W/ DC	4000VA/ AC1, 384W/ DC
Špičkový proud:	30 A/ <3s	30 A/ <3s	10 A/ <3s	10 A/ <3s	30 A/ <3s	30 A/ <3s
Spínané napětí:	250 V AC1/ 24 V DC	250 V AC1/ 24 V DC	250 V AC1/ 24 V DC	250 V AC1/ 24 V DC	250 V AC1/ 24 V DC	250 V AC1/ 24 V DC
Min. spínaný výkon DC:	500 mW	500 mW	500 mW	500 mW	500 mW	500 mW
Indikace výstupu:	velkoplošná signálka	velkoplošná signálka	velkoplošná signálka	velkoplošná signálka	velkoplošná signálka	velkoplošná signálka
Mechanická životnost:	3x10 ⁷	3x10 ⁷	3x10 ⁷	3x10 ⁷	3x10 ⁷	1x10 ⁷
Elektrická životnost (AC1):	0.7x10 ⁵	0.7x10 ⁵	0.7x10 ⁵	0.7x10 ⁵	0.7x10 ⁵	1x10 ⁵
Doba obnovy:	min. 2s	min. 2s	min. 2s	min. 2s	20 ms	50 ms
Další údaje						
Pracovní teplota:	-20.. +55 °C	-20.. +55 °C	-20.. +55 °C	-20.. +55 °C	-20.. +55 °C	-20.. +55 °C
Skladovací teplota:	-30.. +70 °C	-30.. +70 °C	-30.. +70 °C	-30.. +70 °C	-30.. +70 °C	-30.. +70 °C
Elektrická pevnost:	4 kV (napájení-výstup)	4 kV (napájení-výstup)	4 kV (napájení-výstup)	4 kV (napájení-výstup)	4 kV (napájení-výstup)	4 kV (napájení-výstup)
Pracovní poloha:	libovolná	libovolná	libovolná	libovolná	libovolná	libovolná
Upevnění:	DIN lišta EN 60715	DIN lišta EN 60715	DIN lišta EN 60715	DIN lišta EN 60715	DIN lišta EN 60715	DIN lišta EN 60715
Krytí:	IP 40 z čelního panelu	IP 40 z čelního panelu	IP 40 z čelního panelu	IP 40 z čelního panelu	IP 40 z čelního panelu	IP 40 z čelního panelu
Kategorie přepětí:	III.	III.	III.	III.	III.	III.
Stupeň znečištění:	2	2	2	2	2	2
Průřez připojovacích vodičů (mm ²):	2max.1x 2.5, max.2x1.5 s dutinkou max. 1x2.5	max.1x 2.5, max.2x1.5 s dutinkou max. 1x2.5	max.1x 2.5, max.2x1.5 s dutinkou max. 1x2.5	max.1x 2.5, max.2x1.5 s dutinkou max. 1x2.5	max.1x 2.5, max.2x1.5 s dutinkou max. 1x2.5	max.1x 2.5, max.2x1.5 s dutinkou max. 1x2.5
Rozměr:	90 x 17.6 x 64 mm	90 x 17.6 x 64 mm	90 x 17.6 x 64 mm	90 x 17.6 x 64 mm	90 x 17.6 x 64 mm	90 x 17.6 x 64 mm
Hmotnost:	54 g	58 g	52 g	83g	90 g	92 g
Související normy:	ČSN EN 61810-1, ČSN EN 61010-1	ČSN EN 61810-1, ČSN EN 61010-1	ČSN EN 61810-1, ČSN EN 61010-1	ČSN EN 61810-1, ČSN EN 61010-1	ČSN EN 61810-1, ČSN EN 61010-1	ČSN EN 61810-1, ČSN EN 61010-1

Poznámky

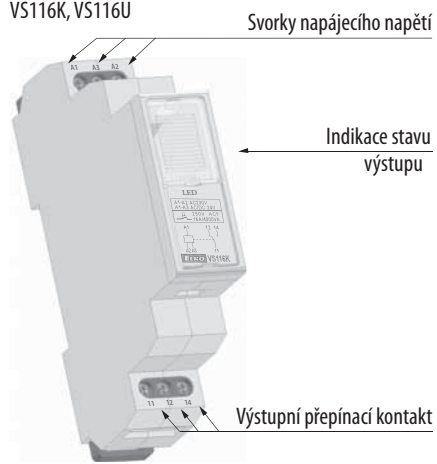
Max. doba přepnutí kontaktů je 10 ms.

VS316/24 nebo VS316/230 umožňuje spínání rozdílných fází nebo 3 fázového napětí.

*žlutá, modrá- možnost výběru žluté barvy LED pro pomocné relé řady VS při minimálním odebraném množství 100 ks.

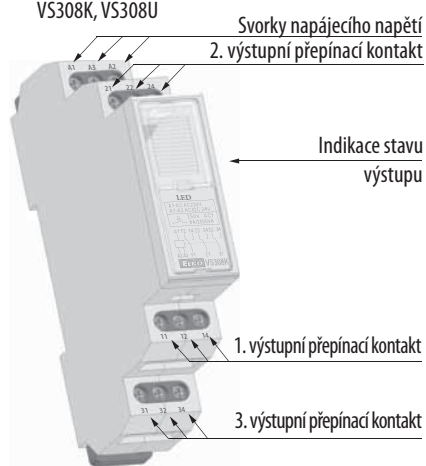
Popis přístroje

VS116K, VS116U



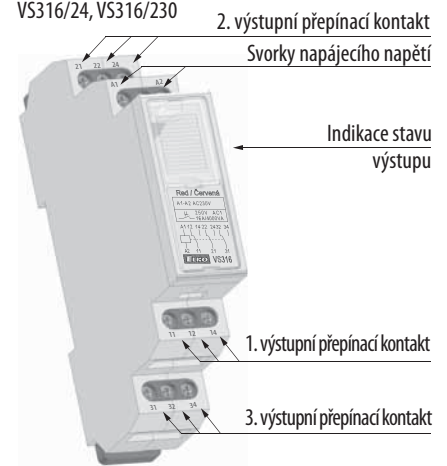
svorka A3 jen u VS116K

VS308K, VS308U



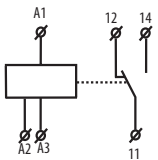
svorka A3 jen u VS308K

VS316/24, VS316/230

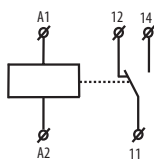


Symbol

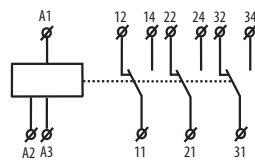
VS116K



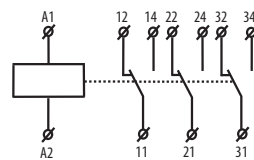
VS116U



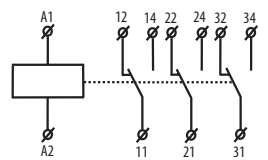
VS308K



VS308U



VS316/24, VS316/230



POMOCNÁ RELE